

# Installatiehandleiding Vabi Assets Energie





## Inhoudsopgave

<b>Algemeen</b> .....	<b>3</b>
Systeemeisen .....	3
<b>Installeren</b> .....	<b>4</b>
Aanmaken van de database .....	4
Installeren van Assets Energie op een cliënt .....	4
Aanmaken van een DSN op de cliënt .....	4
Instellen DSN in Assets Energie .....	6
Instellen van de beheergegevens .....	6
<b>Update</b> .....	<b>7</b>
Update database .....	7
Update applicatie .....	7
<b>Overige modules</b> .....	<b>7</b>
Woonlasten Calculator .....	7
Woonlasten Webservice .....	7
Connector .....	7



## Algemeen

### Systeemeisen

Vabi Assets Energie heeft de volgende systeemeisen:

Processor	Aanbevolen is een Multi-core processor
Geheugen	Minimaal 2048 MB
Scherm	Minimaal 800x600 resolutie, aanbevolen is 1280x1024 (of hoger)
Besturingssysteem	Microsoft Windows 7 (of hoger) 32/64 bit
Office*	MS Office 2007 (of hoger), lokaal geïnstalleerd
PDF reader	Bijvoorbeeld: Adobe Reader
Database server	Microsoft SQL Server 2012 R2 Express (of hoger)
.NET Framework	Versie 4.6.2 (of hoger)

Bij gebruik van Vabi Assets Energie moet u rekening houden met de opslagcapaciteit voor:

Database	De grootte van de database zal, afhankelijk van het aantal woningen, circa 0,5 tot 1 GB zijn.
Documenten	Ongeveer 0,5 tot 1 MB per VHE, wanneer alle woningen uiteindelijk zijn afgemeld.
History dir	Ongeveer 1 tot 2 MB per VHE (na 5 jaar historie).
Alternatieve locatie	Houdt rekening met ongeveer 0,5 tot 1 MB per VHE, wanneer alle woningen uiteindelijk zijn afgemeld.
Woningdossier	In eigen beheer van de corporatie.



## Installeren

Start de installatie door 'installatiescherm.exe' uit te voeren.

### Aanmaken van de database

Voor gebruik van Vabi Assets Energie wordt er gebruik gemaakt van een database, om een database aan te maken op de database server, klikt u in het Installatiescherm op de knop [Maak nieuwe klantdatabase (op database server)]. Hier vult u uw licentiegegevens in.

### Installeren van Assets Energie op een cliënt.

Om de software te installeren klikt u in het Installatiescherm op de knop [Installeer Vabi Assets Energie (op cliënt)].

### Aanmaken van een DSN op de cliënt

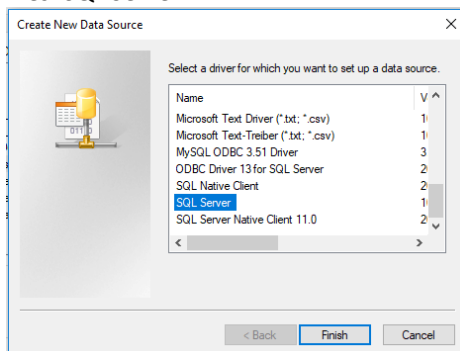
De ODBC koppeling kan ingesteld worden op de volgende locatie:

[C:\Windows\System32\odbcad32.exe \(voor 32 bits OS\)](#)

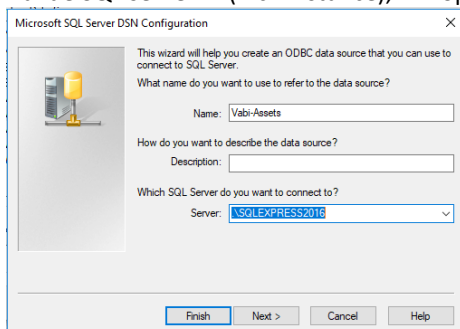
[C:\Windows\SysWOW64\odbcad32.exe \(voor 64 bits OS\)](#)

Voor het aanmaken van een ODBC koppeling zijn de volgende instellingen van toepassing (invoer velden zijn afhankelijk van uw omgeving):

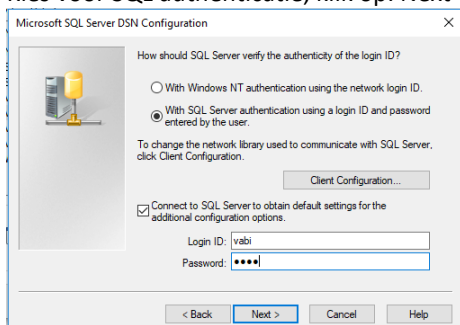
#### Kies: SQL Server



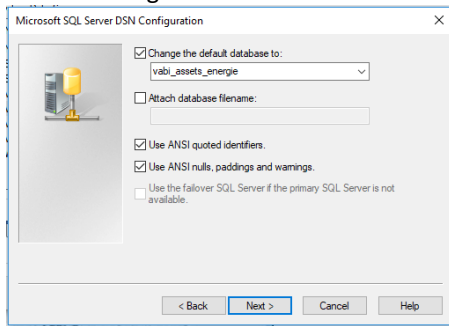
#### Vul de SQL server in (incl. instance), klik op: Next



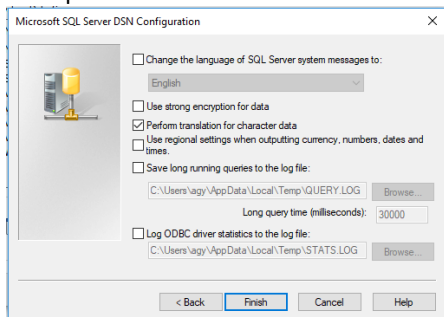
#### Kies voor SQL authenticatie, klik op: Next



Selecteer de gewenste database en klik op: Next



Klik op: Finish





## Instellen DSN in Assets Energie

Start Assets Energie applicatie op, na het opstartscherm krijgt u een configuratiescherm voor het instellen van de DSN.

Vul hier de volgende velden in:

- DSN: Kies de DSN voor de gewenste database connectie.
- Gebruiker: Hier vult u de SQL user in.
- Wachtwoord: Vul hier het wachtwoord (behorende bij de user) in.
- Type: Dit veld wordt automatisch ingevuld.

Klik op de knop [OK] om de settings op te slaan.

## Instellen van de beheergegevens

U dient eenmalig via de cliënt de beheergegevens voor Assets Energie te configureren.

Start hiervoor de Vabi Assets Energie applicatie op een cliënt. Klik in het menu [Tools] op het menu-item [**Licentie en beheergegevens**].

Vul de volgende gegevens in:

- *Bestandsdirectory*: Dit is de directory voor het documentbeheersysteem waar alle EPBD-documenten worden opgeslagen. Gebruik hiervoor een directory waar alle gebruikers toegang tot hebben, wij adviseren het gebruik van een full UNC-pad gebruiken.
- *Gebruik sub mappen in het documentbeheersysteem (o.b.v. 6<sup>e</sup> karakter van postcode)*: Als deze optie is aangevinkt worden de EPBD-documenten onderverdeeld in sub mappen, waarbij de naam van iedere submap het 6<sup>e</sup> teken van de postcode is.
- *Historie dir*: Dit is een optionele directory voor het bijhouden van de geschiedenis van EPBD-documenten. Gebruik hiervoor een directory waar alle gebruikers toegang tot hebben, wij adviseren het gebruik van een full UNC-pad gebruiken.
- *Alternatieve locatie voor documentbeheer*: Dit is een optionele directory waar de energiecertificaten en bijlagen voor eigen, 'afwijkende' doeleinden worden opgeslagen.
- *Alternatieve naamgeving*: De naamgeving voor de documenten op alternatieve locatie is naar wens op te geven. Een aantal codes is hiervoor te gebruiken.
- *Bestandsdirectory Woning dossier*: Dit is de directory voor Woning dossier waar alle toe te voegen bestanden worden opgeslagen.

Standaard heeft elke gebruiker alle rechten. Het wijzigen van de autorisatie per gebruiker wordt uitgelegd in Vabi Assets Energie handleiding hoofdstuk 3 'Gebruikers en rechten'.



## Update



**Maak altijd eerst een back-up van de database voordat u een update uitvoert.**

Voor het installeren van de updates kunt u ook het Installatie-menu gebruiken zoals beschreven in hoofdstuk 'Fout! Verwijzingsbron niet gevonden.'. U kiest dan het tabblad "Update".

### Update database

Kies voor Update Database (op server), vul de benodigde gegevens. De update dient uitgevoerd te worden met een user met de sql rol "sysadmin". Wanneer u nu op de knop [**haal db versie op**] klikt, wordt de huidige versie ophalen uit de opgegeven database getoond. Wanneer er een nieuwe database versie is dan wordt de knop [**Upgrade**] beschikbaar.

Met een druk op die knop zal de database worden bijgewerkt, u krijgt een melding wanneer de update afgerond is.

### Update applicatie

Wanneer u de applicatie gaat installeren zal er gevraagd worden de oude versie te verwijderen, dit is nodig voor een juiste werking van de nieuwe versie. Nadat de oude versie is verwijderd, zal de nieuwe worden geïnstalleerd.

Wanneer de installatie succesvol is afgerond en database-update succesvol uitgevoerd zijn, is de nieuwe versie klaar voor gebruik!

## Overige modules

wanneer voor uw omgeving van toepassing voer de volgende updates uit:

### Woonlasten Calculator

Voor het updaten van de woonlasten calculator dient u de volgende stappen uit te voeren:

- Voer de setup 'Woonlasten Calculator-\*.\*.exe' uit.

### Woonlasten Webservice

Voor het updaten van de woonlasten webservice dient u de volgende stappen uit te voeren:

- Voer de setup 'Vabi Woonlasten Webservice-\*.\*.exe' uit.

### Connector

Voor het updaten van de Connector dient u de volgende stappen uit te voeren:

- Voer de setup 'Vabi Connector Setup-\*.\*.exe' uit.



Vabi Software  
Kleveringweg 6-8  
Postbus 29  
2600 AA Delft  
(015) 257 44 20  
[www.vabi.nl](http://www.vabi.nl)  
info@vabi.nl